



BlueSteel

BlueSteel to system naziemnych zbiorników ze stali o pojemności 10 000l do 30 000l przeznaczonych do tankowania wodnego roztworu mocznika AdBlue®.

Na życzenie klienta istnieje możliwość wykonania zbiorników do stosowania pod ziemią.

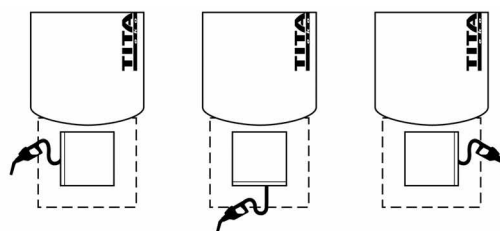
Zbiorniki BlueSteel spełniają wszystkie wymogi prywatnych, gminnych i publicznych stacji paliw.



BlueSteel BSA 10/1,6

Wyposażenie:

- ◆ zbiornik stalowy naziemny, dwupłaszczowy, produkowany zgodnie z DIN6616
- ◆ stal S235JRG2 zgodnie z EN10025, kolor zewnętrzny RAL 9016
- ◆ wewnętrzna powłoka NaviGuard odporna na działanie AdBlue®
- ◆ aprobaty WHG (niemiecka ustawa o gospodarce wodnej)
- ◆ zamknięta obudowa chroni właz rewizyjny, przewody i całość wyposażenia przed zmiennymi warunkami atmosferycznymi oraz dostępem osób niepowołanych
- ◆ dach roletowy (opcja)
- ◆ zabezpieczenie przed przepięciem ze zintegrowanym alarmem
- ◆ kanał łączący górną pokrywę zbiornika z obudową dystrybutora
- ◆ linia napełniająca ze stali szlachetnej – DN50 ze sprzęgłem TW 50 (suche sprzęgło dostępne jako opcja)
- ◆ wąż ssawny ze stali szlachetnej – DN32 z zaworem zwrotnym i filtrem
- ◆ odpowietrznik ze stali szlachetnej
- ◆ ogrzewanie zbiornika z termostatem cyfrowym
- ◆ sonda przecieku



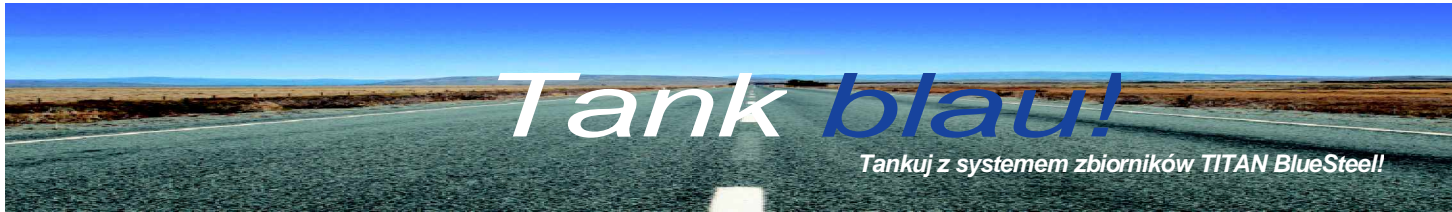
Możliwe ustawienie dystrybutora w trzech pozycjach.



Produkt dostępny również jako system tankowania z dystrybutorem i podestem.



OROME
 Ul. Pułaskiego 17, 46-200 Kluczbork
 Tel. +48 77 417 05 06, Fax +48 77 544 93 23
 Website: www.orome.pl
 e-mail: orome@orome.pl



Parametry techniczne:

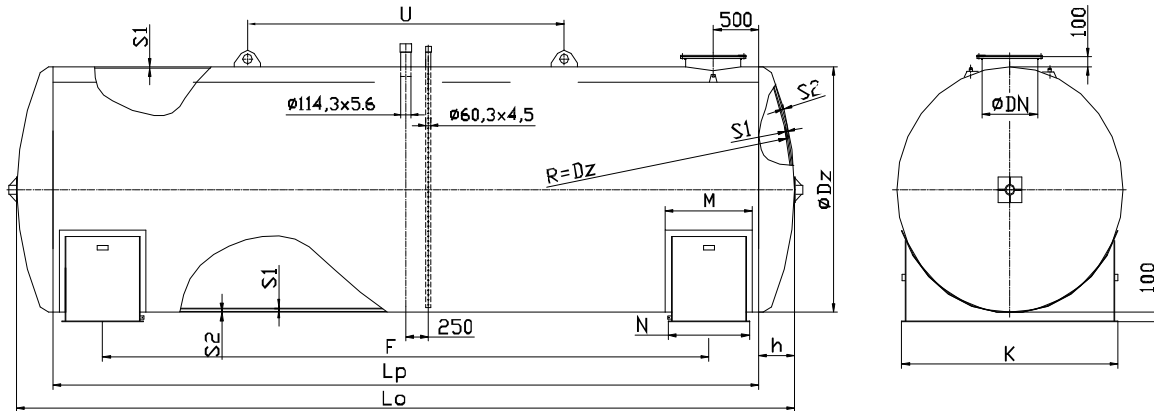


Tabela z wymiarami dla naziemnych zbiorników ze stali zgodnie z DIN 6616:

Pojemność	Średnica	Długość zbiornika	Długość segmentu	Ciężar*
V	Dz	Lo	Lp	
[m ³]	[mm]	[mm]	[mm]	[kg]
1	1000	1470	1150	820
3	1250	2740	2300	1204
5	1600	2860	2300	1600
8	1600	3790	3250	2240
10	1600	5360	4800	2450
10	2000	3680	3000	2780
13	2000	4530	3850	3210
16	2000	5580	4900	3740
20	2000	6830	6150	4380
25	2000	8480	7800	5250
30	2000	9980	9300	6040
20	2500	4620	3800	4900
25	2500	5620	4800	5600
30	2500	6820	6000	6660

* Przybliżony ciężar zbiornika bez dystrybutora

Dystrybutor wodnego roztworu mocznika AdBlue® FLACO bez legalizacji

- ♦ obudowa ze stali szlachetnej z izolacją
- ♦ drzwiczki profilowane ze stali szlachetnej z otworem
- ♦ ogrzewanie, 0,5 KW z termostatem i czujnikiem mrozu
- ♦ panel dystrybutora z mocowaniem nalewaka ze zintegrowanym wyłącznikiem
- ♦ 6-pozycyjny licznik cyfrowy (ilość całkowita)
- ♦ jednofazowe wyjście impulsów, 100 imp/l
- ♦ zwijadło z węzłem o dł. 4m
- ♦ samozamykający nalewak
- ♦ pompa wirowa, silnik indukcyjny, zasilanie 230 V, 0,7 kW
- ♦ wydajność ok. 30l/min. ciś
- ♦ nienie ok. 3bar zabezpieczenie
- ♦ biegu suchego termiczna
- ♦ ochrona silnika

Z legalizacją

- ♦ kalkulator ceny z cyfrowym wyświetlaczem LCD (ilość w litrach, cena podstawowa, cena i ilość całkowita)
- ♦ wyłącznik niskiego poziomu dla uzyskania legalizacji moź
- ♦ liwość podłączenia systemów kasowych poprzez protokół ER3/4 i wyjście dwupulsowe
- ♦ wzicznik z oświetleniem
- ♦ certyfikat PTB nr Z 5.128/05.14



OROME
 Ul. Pułaskiego 17, 46-200 Kluczbork
 Tel. +48 77 417 05 06, Fax +48 77 544 93 23
 Website: www.rome.pl
 e-mail: rome@rome.pl